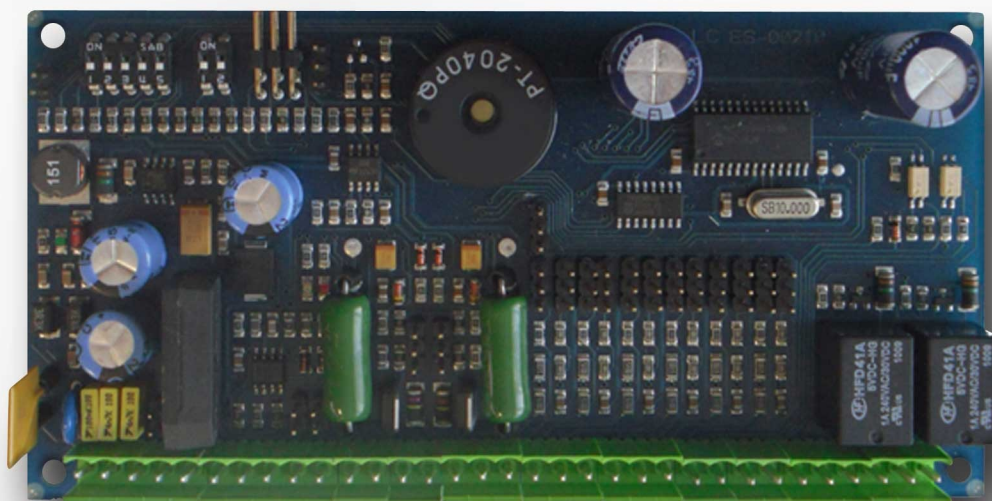


Automazione Industriale



Introduzione generale

Le dimensioni contenute della scheda permettono l'alloggiamento della scheda in piccoli quadri elettrici con guida DIN da 72 millimetri.

Applicazioni

- Automazione
- Gestione centraline motori
- Contagiri / Contaimpuls
- Lettura temperature

Dati tecnici ES-00210

Tipo	Descrizione
Alimentazione	Da 9 a 24 V D.C. Da 9 a 36 V A.C.
I/O	2 I/O configurabili come: - uscite PWM da 5A - lettura della corrente - ingressi analogici
Ingressi	6 ingressi analogici configurabili in tre modi: - 0/10 V - 4-20 mA - Digitali 1 ingresso optoisolato
Uscite	1 uscita optoisolata 2 uscite da 1A 24V 2 relè
Dip-Switch	5+2 dip-switch
Buzzer	1 buzzer
Led	3 led

Scheda tecnica ES-00210

