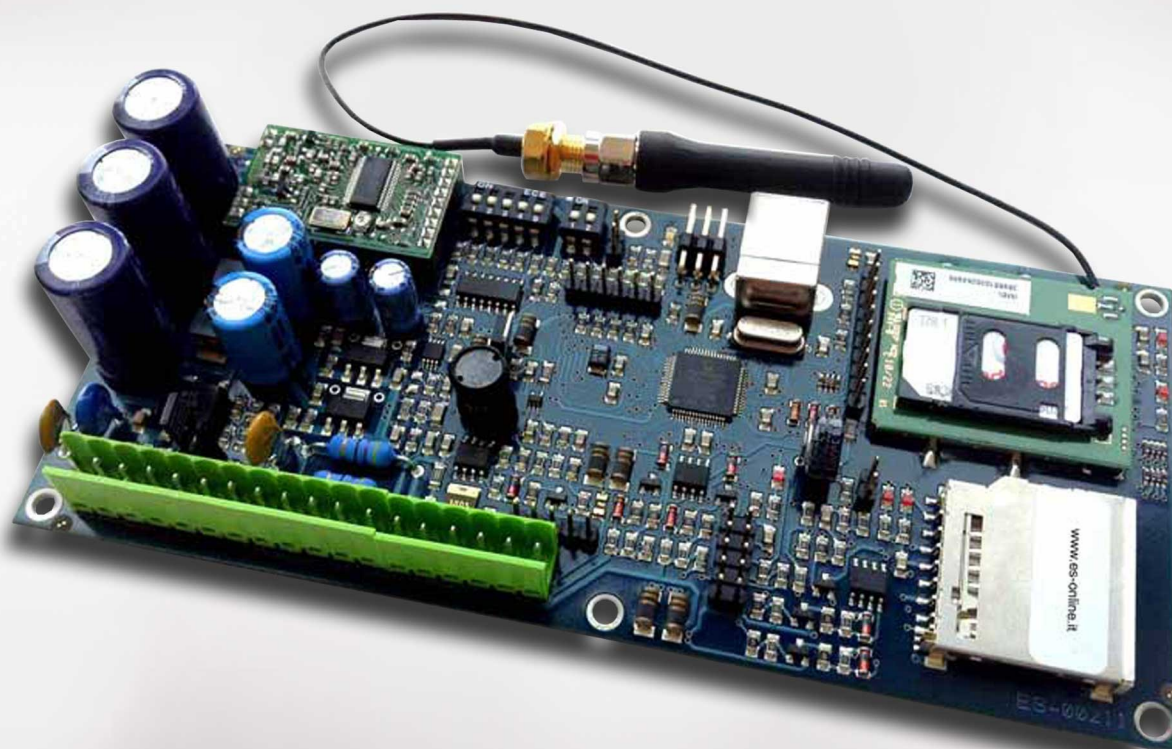


Scheda Gateway GPRS & Ricetrasmittitore Radio 434 MHz **ES-01911**

Gateway



Introduzione generale

La scheda Gateway ES-01911 è in grado di comunicare con un server tramite rete cellulare GSM/GPRS. Grazie al modulo radio 434 MHz può raccogliere dati da sensori ed apparecchiature dotate di questa tecnologia.

Il gateway ha la capacità di immagazzinare dati sulla memoria SD CARD, esportare dati tramite USB, connettersi ad una rete locale con il modulo Ethernet aggiuntivo e comunicare e centralizzare un impianto tramite linea seriale (RS-485 o RS-232).

Applicazioni

- Gestione di impianti con periferiche radio
- Gestione impianti su rete seriale

Dati tecnici ES-01911

Tipo	Descrizione
Alimentazione	Da 10 a 30 V D.C. Da 10 a 24 V A.C.
Uscite	Uscita aux
Ingressi	Ingresso aux
CPU	PIC24FJ256GB206
Comunicazione	RS-485
	GPRS
	Ricetrasmittitore Radio 434 MHz
Memoria RAM	SRAM a 96 Kbytes
Memoria esterna	SD Card fino a 32 Gbyte
Dip-switch	5+2 dip-switch
Connettori	Connettore USB tipo B
	Connettore per 2 Celle solari con tensione compresa tra 12 e 28 V
	Connettore Batteria al piombo 6V
	Connettore ICSP per programmazione e debug
Led	6 led SMD
Dimensione scheda	71X160 mm
Temperatura operativa	0 +70 °C
Plug-in disponibili	Plug-in per modulo di espansione a scelta tra: - RS-232 - RS-485 - RS-422 - TTL
	Plug-in per modulo Ethernet

È possibile collegare tramite apposito morsetto una batteria da 6 V per alimentare la scheda o per immagazzinare l'energia prodotta dalle celle solari.

Scheda tecnica ES-01911

