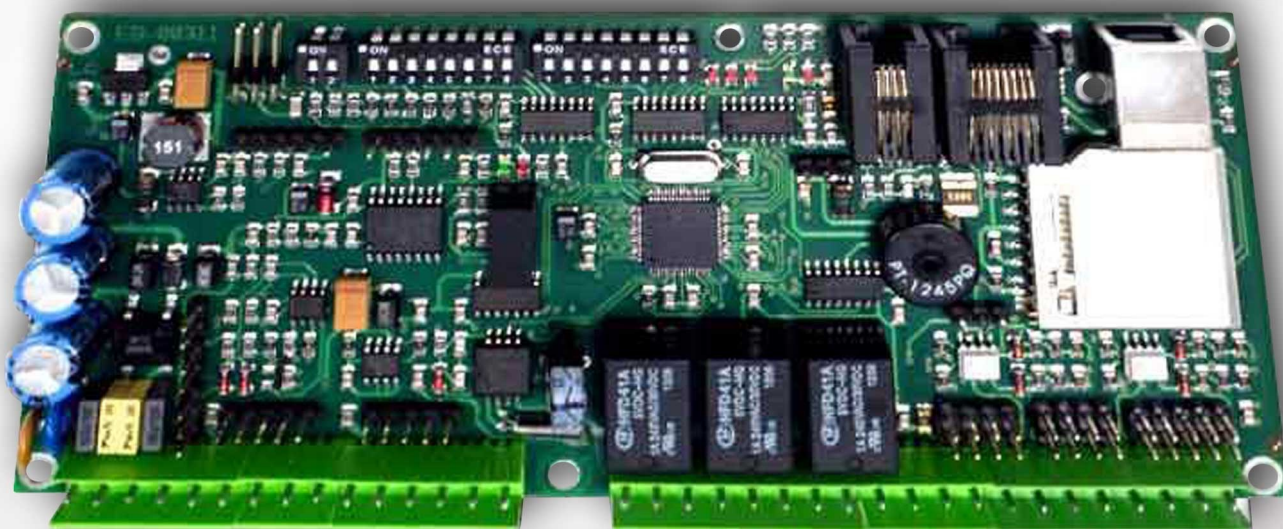


Scheda Gateway Multiseriale ES-02011

Gateway



Introduzione generale

La scheda Gateway ES-02011 consente la gestione di impianti su reti seriali anche di diverso tipo contemporaneamente grazie alla possibilità di scegliere, attraverso un plugin, la tipologia di interfaccia necessaria.

Con i svariati I/O disponibili e i molti connettori di interfaccia, la scheda ES-02011 si presta ad essere utilizzata in diversi ambiti e soluzioni.

La sua caratteristica principale è la versatilità di configurazione.

Applicazioni

- Gestione impianti su reti di comunicazione
 - RS-232
 - RS-422
 - RS-485
 - TTL

Dati tecnici ES-02011

Tipo	Descrizione
Alimentazione	Da 9 a 24 V D.C. Da 9 a 36 V A.C.
Uscite	3 uscite relè
	1 uscita digitale Open Collector
	1 altoparlante
Ingressi	1 ingresso analogico per NTC per il controllo della temperatura
	4 ingressi digitali optoisolati
CPU	PIC24FJ256GB206
Comunicazione	RS-485
Memoria Flash	Flash SPI da 16 Mbit
Memoria EEPROM	EEPROM I2C da 256 Kbit
Memoria esterna	SD CARD
Memoria RAM	RAM a 96 Kbytes
Memoria programmata	Memoria programmata a 256 Kbytes
Dip-switch	18 dip-switch
Connettori	Connettore SPI master
	Connettore USB tipo B
	Connettore per linea di comunicazione 2WIRE
	Connettore ICSP per programmazione e debug
RTCC	RTCC con RAM e batteria tampone
Dimensione scheda	71X160 mm
Temperatura operativa	0 +70°C
Plugin	Plugin optoisolato per modulo di comunicazione a scelta tra: - RS-232 - RS-485 - RS-422 - TTL
	Plugin per modulo Ethernet

Scheda tecnica ES-02011

