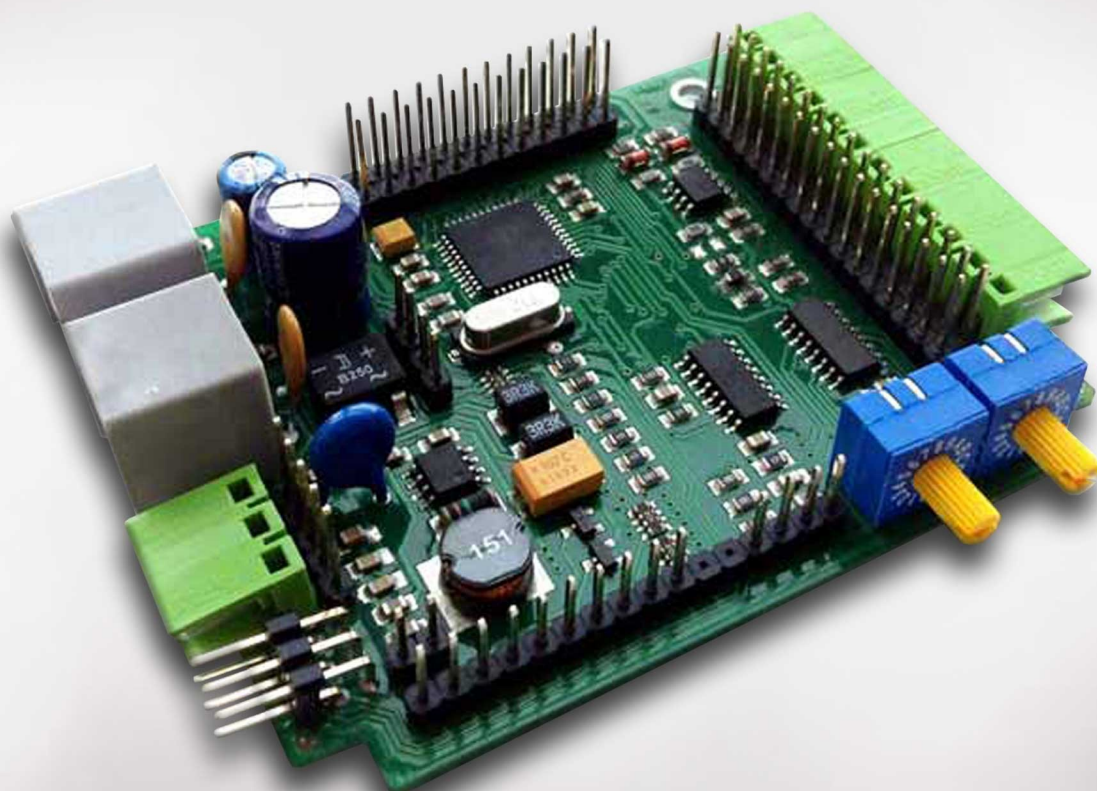


Scheda base I/O CAN BUS per controllo motori
ES-02111

Automazione Industriale



Introduzione generale

La scheda ES-02111 permette il controllo di motori in corrente continua attraverso CAN-BUS.

Dispone di un plugin (ES-03511) con funzione di driver motore in corrente continua con corrente massima di 2A e la gestione di due encoder.

Applicazioni

- Automazione industriale
- Porte scorrevoli

Dati tecnici ES-02111

Tipo	Descrizione
Alimentazione	Da 9 a 36 V D.C. Da 9 a 24 V A.C.
Uscite	Riferirsi alle specifiche del plugin montato
Ingressi	
Comunicazione	CAN BUS
CPU	PIC18F45K80
Memoria	EEPROM 1024 bytes
Connettori	2 connettori RJ per la comunicazione tramite Can-Bus Connettori per plug-in Connettore ICSP per programmazione e debug
Dip-switch	2 dip-switch rotativi esadecimali
Buzzer	1 buzzer per segnalazione allarmi e guasti
Dimensione scheda	80X60 mm
Temperatura operativa	0 +70 °C
Plug-in disponibili	ES-02811 - Ingressi/Uscite 0/10 V con ingresso PT100
	ES-02911 - Ingressi/Uscite 4/20 mA con ingresso PT100
	ES-03011 - Encoder
	ES-03111 - 6 Ingressi/Uscite Optoisolati
	ES-03211 - 3 Relé - 2 Uscite
	ES-03311 - RS-485 (convertitore Can to RS-485) - RS-232 (convertitore Can to RS-232)
	ES-03411 - RS-422 (convertitore Can to RS-422) - RTCC
	ES-03511 - Driver motore 2A

Scheda tecnica ES-02111

